

## PYROsmart® eco

### Preisbewusster Einstieg in Infrarot-Schwenk-/Neigesysteme

Auch kleine und mittelgroße Flächen bedürfen zur Temperaturüberwachung im Brandschutz oftmals einer scannenden Lösung, um jeden Winkel mit guter Ortsauflösung erfassen zu können. PYROsmart® eco ist für solche Fälle die passende Variante.

Die technologische Basis des Systems entspricht der größeren Ausführung PYROsmart® pro – allerdings mit reduziertem Ausstattungsumfang, welches je nach Einsatzort und -zweck den hohen Anforderungen der PYROsmart®-Serie gerecht wird.

Das Gerät detektiert mit einer fest fokussierten Infrarot-Kamera und verzichtet auf die Ergänzung einer Video-Kamera sowie einiger Software-Features. Damit ist eine flächendeckende Überwachung von ca. 1000 qm zur Brandfrüherkennung sehr zuverlässig möglich.



### Gezieltes, automatisches Löschen – gesteuert von PYROsmart®

Die PYROsmart®-Löschsoftware steuert im Alarmfall gezielte Löschartacken mit Löschwerfern aller gängigen Hersteller – dynamisch angepasst und ganz automatisch. So werden Hotspots abgekühlt, bevor ein Brand entsteht bzw. Entstehungsbrände werden frühzeitig gelöscht. Selbstverständlich kann das System auch ohne Löschsteuerung zur reinen Detektion eingesetzt werden.

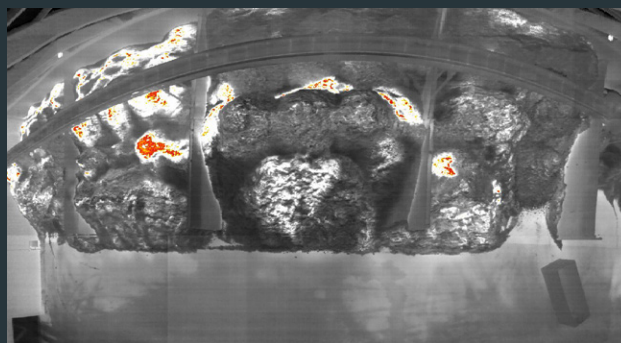




## Alles im Blick dank Panorama-thermografie

Das patentierte Verfahren der PYROsmart®-Panoramathermografie ermöglicht die Darstellung des kompletten Überwachungsbereiches in einer Gesamtansicht. Detektierte Hotspots werden dank Kenntnis der Raumgeometrie exakt lokalisiert und als Alarm an die Brandmeldezentrale ausgegeben.

Sollen große Flächen, Freiflächen mit Sonnenreflektionen oder Objekte mit variierenden Abständen überwacht werden, spielt die PYROsmart® pro-Serie ihre Stärken aus. Diese verfügt zusätzlich über eine Video-Kamera. In Kombination sorgt das für eine noch genauere Detektion und Störgrößenbeurteilung.



Infrarot-Panoramathermografie als Falschfarben-Darstellung. Die farbig markierten Bereiche weisen eine erhöhte Temperatur auf.



### Vorteile & Nutzen

- Frühzeitige Erkennung potenzieller Brandgefahren
- Einsatz auch in permanent staubigen Umgebungen
- Exakte Verortung gefährlicher Hotspots
- Vollautomatische Steuerung einer gezielten Abkühlung bzw. Löschung
- Minimaler Einsatz an Löschmitteln
- Übersichtliche Bedienung und Möglichkeit der frühzeitigen Intervention durch organisatorischen Brandschutz schon bei Voralarmen
- Volle thermische Dokumentation
- Autom. Event-Aufzeichnung und Alarm-Weiterleitung

## PYROsmart® – Eigenschaften & Merkmale

	PYROsmart® pro	PYROsmart® eco	PYROsmart® one
Einsatzbereiche	innen & außen, große Flächen	innen, mittelgroße Flächen	kleine Flächen, Fördertechnik-Anlagen
Autofokus (Infrarot-Autofokus)	✓	✗	✗
Video-Kamera mit Zoom	✓	✗	✗
Voll schwenkbar	✓	✓	✗
Panorama-Auswertung/Darstellung	✓	✓	✗
BMZ-kompatible Alarm-Ausgänge	✓	✓	✓
Löschsteuerung	✓	✓	✓
VdS-Geräte-Zulassung	✓	✓	im Zertifizierungsprozess
Zulässige Umgebungstemperatur	-25° C – 70° C	-25° C – 70° C	-25° C – 70° C
Maße (Höhe x Breite x Länge) / Gewicht	39x24 x 39 cm / 7,7 kg	39x24 x 39 cm / 7,3 kg	16x16 x 24 cm / 3,3 kg

**Früherkennung kritischer Temperaturen ist besser als Branderkennung. Genau das ist der entscheidende Unterschied im professionellen Brandschutz.**

